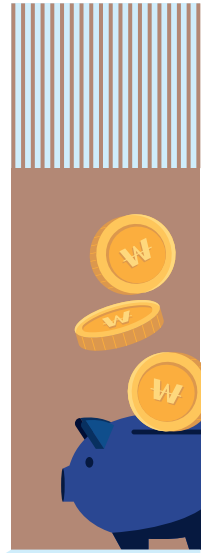


제22대  
국회의원 선거  
인천지역 후보에게 드리는

# 인천경제 희망 제안



 인천상공회의소

 인천경제정의실천시민연합

HISTORY

# 정책제안 추진 현황

인천상공회의소

2010

민선5기 지방자치단체장 공약을 위한 인천경제 10대 현안 과제

2012

제19대 총선 및 18대 대선 공약을 위한 인천경제 주요 현안 과제

2014

민선6기 지방자치단체장 공약을 위한 인천경제 주요 현안 과제

2016

제20대 총선 공약을 위한 인천경제 주요 현안과제

인천상공회의소

2017

인천경제주권 어젠다

2018

제7회 전국동시지방선거 인천광역시장 후보자에게 드리는 「인천경제 이렇게 가꾸어 주십시오」

2020

제21대 국회의원선거 인천지역 후보께 드리는 인천경제 희망 제안

2021

2021 인천경제주권 어젠다

2022

제8회 전국동시지방선거 인천광역시장 후보자에게 드리는 「인천경제 이렇게 가꾸어 주십시오」

2024

제22대 국회의원선거 인천지역 후보에게 드리는 인천경제 희망 제안

인천경제정의  
실천시민연합

## 제언을 드리며

인천상공회의소와 인천경제정의실천시민연합은  
인천의 지속 가능한 지역 경제 발전을 위하여  
제22대 국회의원 후보자들에게 제언을 드립니다.

우리 기업을 둘러싼 변화와 혁신의 속도는 점점 빨라지고 있습니다.  
챗GPT 등 생성형 AI는 이미 가전, 모빌리티, 헬스케어 등  
전 산업에 융합되기 시작했습니다.  
그러나 AI 산업의 육성을 위한 기본법은 21대 국회에서도 통과되지 못했고,  
인천의 기업들은 명확한 법적 가이드라인이 없이 기술과 서비스를  
개발하고 있는 상황입니다.

낮은 법제도는 기업 활동의 발목을 잡아 경제의 역동성을 저해하고 있고  
하루가 다르게 첨단 기술이 변하는 가운데  
인천의 기업인들은 22대 국회에 거는 기대가 그 어느 때보다 큼니다.

이번 '인천경제 희망 제안'에는  
인천의 기업인과 경제계, 시민단체가 22대 국회에 바라는 희망을 담았습니다.  
인천이 그 어느 지역보다 기업 친화적인 투자 환경이 조성되고  
인천의 미래 산업이 원활하게 추진되어  
인천경제가 역동성을 회복할 수 있도록 드리는 제언에  
여야를 막론한 인천시당과 국회의원 후보자들께서  
귀 기울여 주시고 인천경제 발전을 위해 힘을 합쳐 주실 것을 부탁드립니다.

인천상공회의소 회장 박주봉

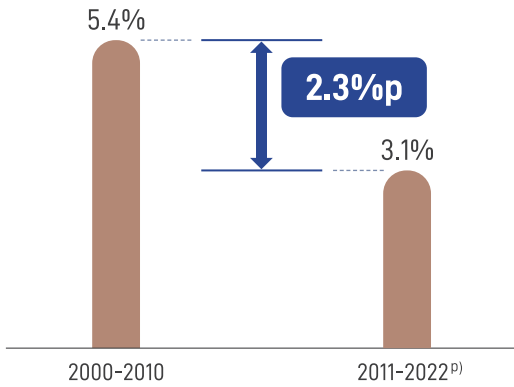
인천경제정의실천시민연합 공동대표 김연옥 · 이종일 · 김승기

# 인천 경제 현황

## 성장 둔화

### 실질 GRDP 성장률 하락

> 인천지역 실질 GRDP 연평균 성장률

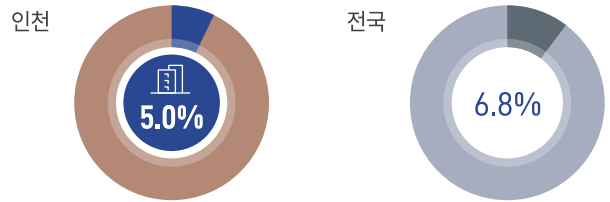


주: 1) p: 잠정치  
2) 2015년 기준년 가격  
자료: 통계청(KOSIS)

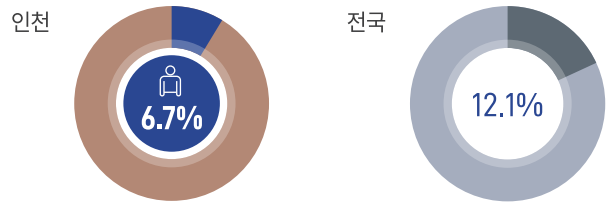
## 고부가가치 서비스업 부족

### 지식기반서비스업 기반 취약

> 지식기반서비스업 사업체 비중(2022)



> 지식기반서비스업 종사자 비중(2022)

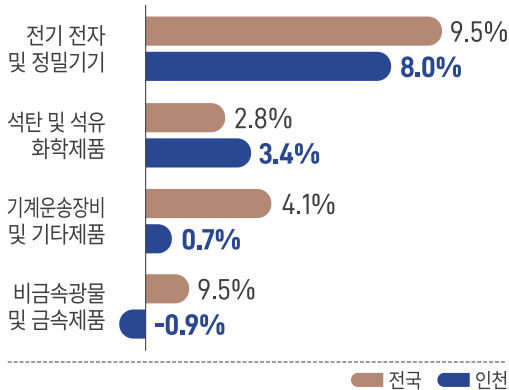


자료: 통계청(KOSIS)

## 성장 둔화

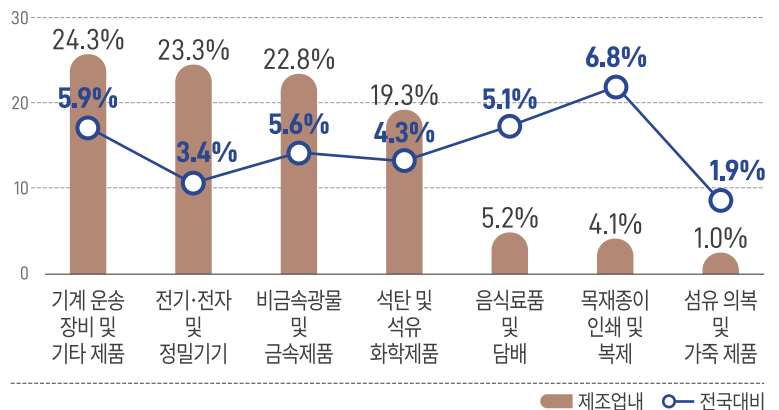
### 제조업 주력업종 성장 부진

> 인천지역 제조업 업종별 실질 부가가치 성장률 (2000-2022)



주: 1) 2015년 기준년 가격  
2) 2000~2022년중 연평균 증가율  
자료: 통계청(KOSIS)

> 인천지역 제조업 업종별 명목 부가가치 비중 (2022)



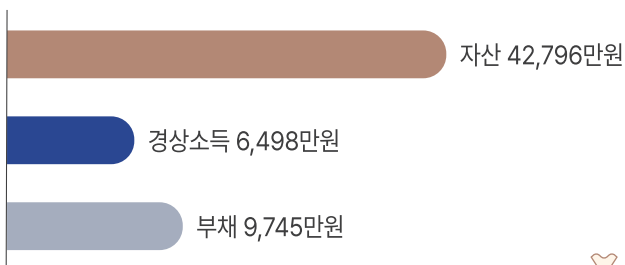
주: 2015년 기준년 가격  
자료: 통계청(KOSIS)



## 소비 구조 취약

### 높은 부채

#### > 인천지역 가구당 소득·자산·부채(2023)



소득 대비 부채  
**150.0%**

자산 대비 부채  
**22.8%**

광역시 중  
최고 수준

자료 : 통계청(KOSIS)

### 낮은 소득·소비

#### > 1인당 개인소득 (2022)

전국평균  
**2,339**만원

인천  
**2,241**만원

#### > 1인당 민간소비 (2022)

전국평균  
**2,008**만원

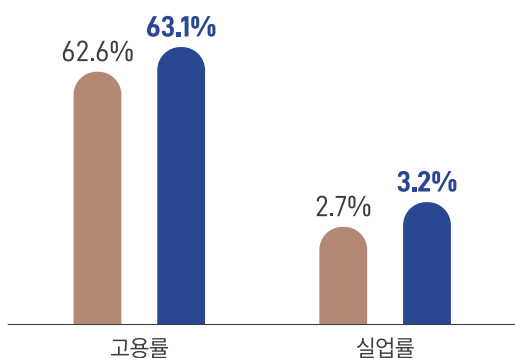
인천  
**1,871**만원

자료 : 통계청(KOSIS)

## 고용구조 불균형

### 높은 고용률과 실업률

#### > 고용률, 실업률(2023)

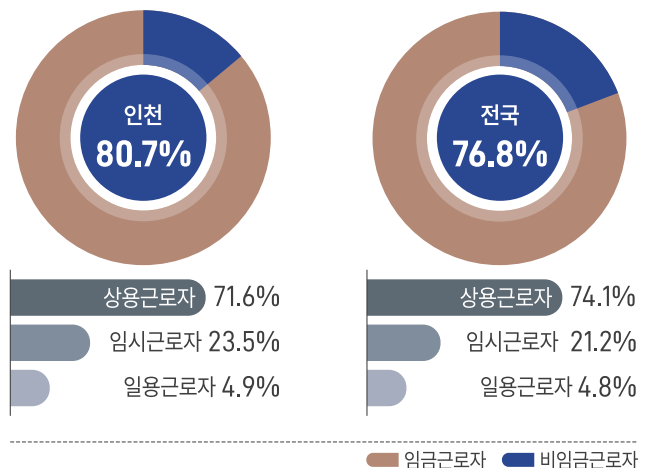


■ 전국 ■ 인천

자료 : 통계청(KOSIS)

### 높은 임금근로자·낮은 상용직 비중

#### > 종사상 지위별 취업자(2023)



자료 : 통계청(KOSIS)

# 인천 경제 제약

## 정책 소외

### 법적 · 제도적 규제



> 과밀억제권역

성장관리권역을 제외한 인천광역시 전 지역

> 성장관리권역

강화군 / 옹진군 / 서구 대곡동·불로동·마전동·금곡동·오류동·왕길동·당하동·원당동 / 인천경제자유구역(경제자유구역 해제 지역 포함) / 남동국가산업단지

「수도권정비계획법」, 「지방분권균형발전법」 등 법률과 중앙정부의 지방 우대 정책에 따른 성장 제한

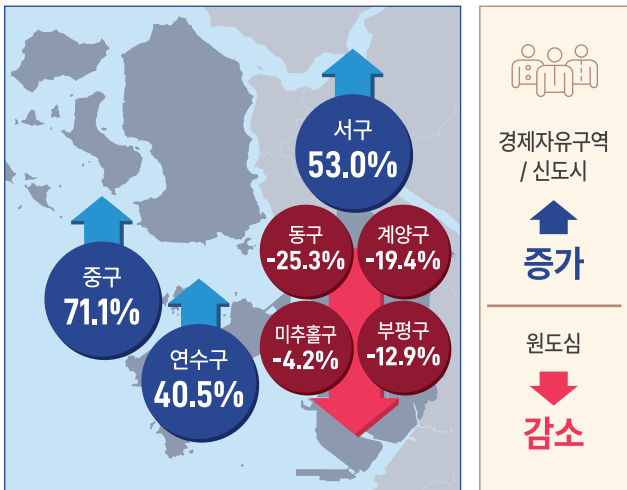
「수도권정비계획법」에 따른 대표적 규제

- 공장 신증설 제한, 공업지역 신규지정 금지
- 대학 신설 금지 및 증원 제한
- 택지, 도시개발, 공업용지 등 개발사업 제약

## 지역 내부 불균형

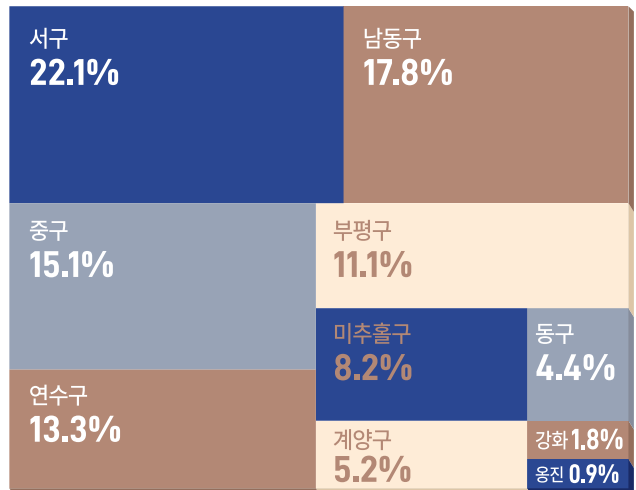
### 원도심과 신도심 인구 불균형

> 인구 증감(2010년 대비 2023년)



### 지역 내 생산 불균형

> 군 · 구별 명목 GRDP 비중(2021)

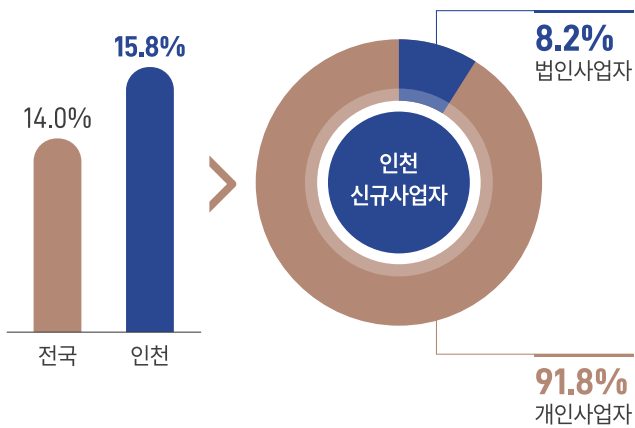




## 창업 기반 취약

### 자영업 위주 창업

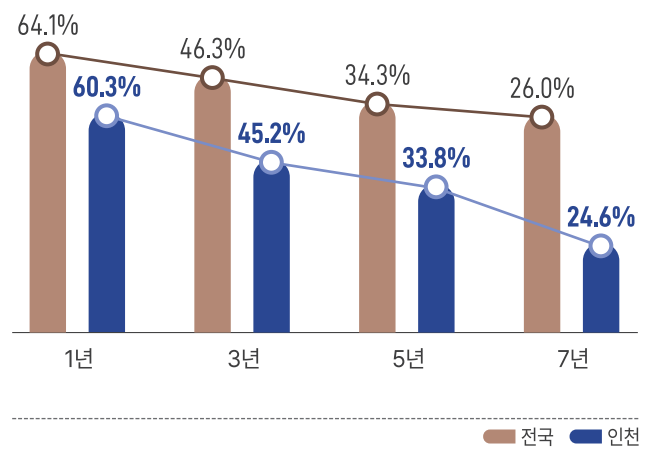
> 전체등록사업자 대비 신규사업자 비중(2022)



자료 : 통계청(KOSIS)

### 낮은 기업 생존율

> 신생기업 생존율(2021)

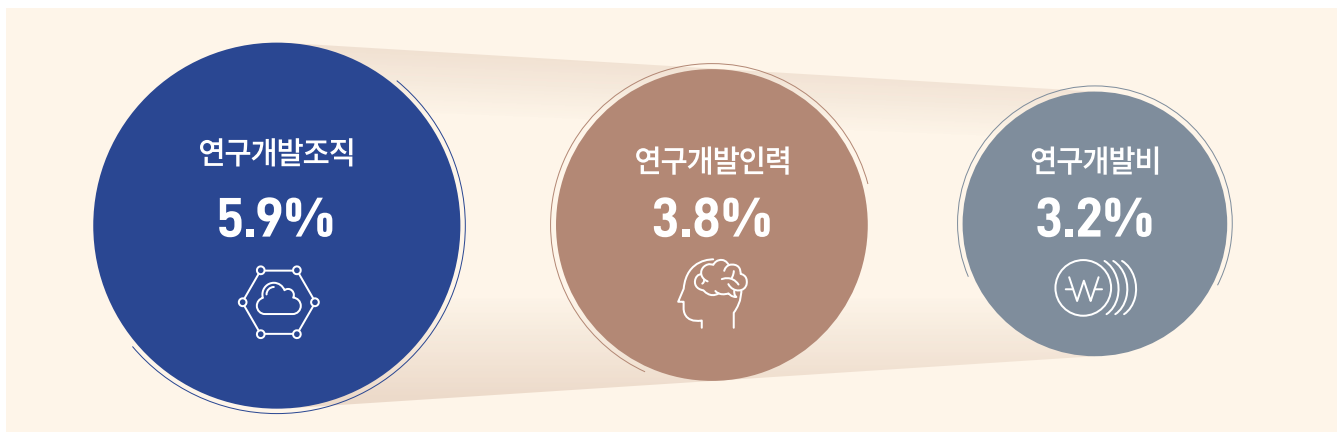


자료 : 통계청(KOSIS)

## 연구개발 역량 미흡

### 낮은 연구개발 투자

> 인천지역 연구개발 역량 전국 비중(2020)

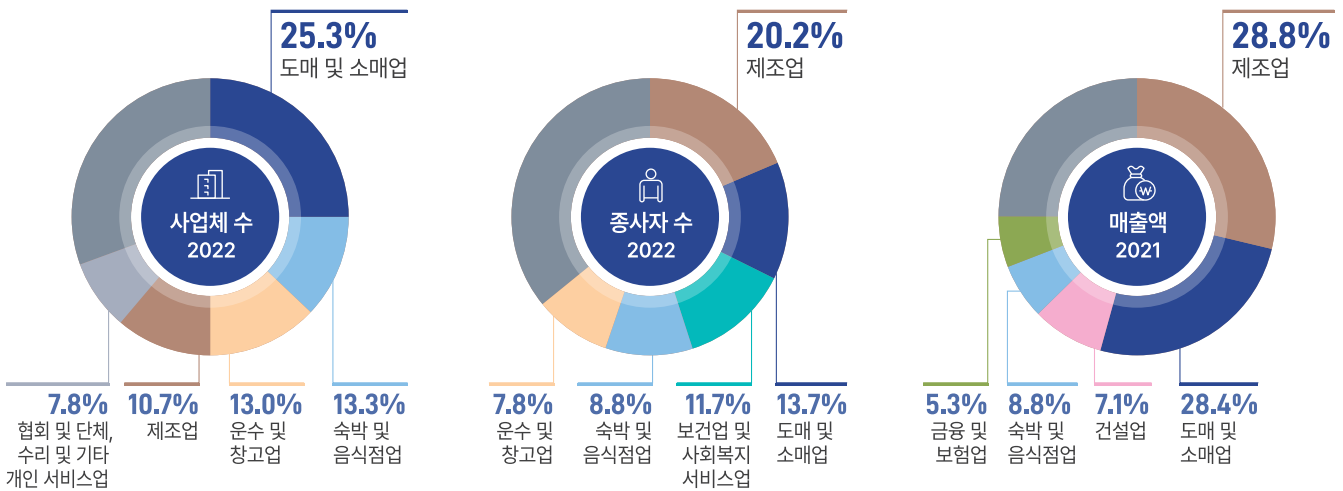


자료 : 통계청(KOSIS)

# 인천의 산업구조

## 산업 구조

### 높은 제조업과 도·소매업 비중

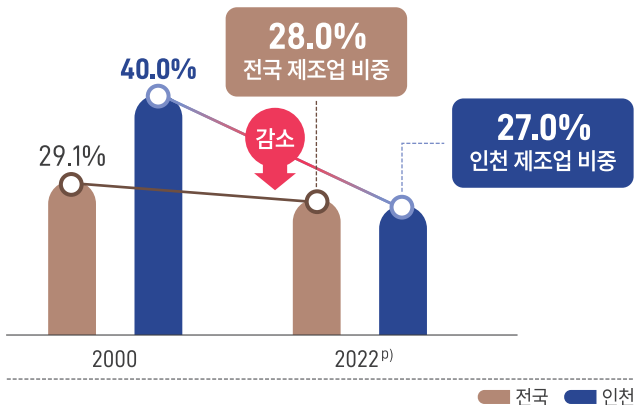


자료 : 통계청(KOSIS)

## 제조업 경쟁력 약화

### 인천지역 내 제조업 비중 하락

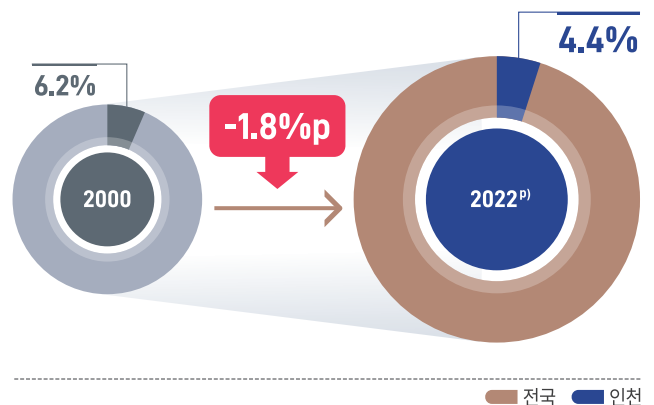
> 전산업 중 제조업 비중(명목GRDP)



주 : 1) p: 잠정치  
2) 2015년 기준년 가격  
자료 : 통계청(KOSIS)

### 인천지역 제조업 전국 비중 감소

> 인천지역 제조업 전국 비중(명목GRDP)



주 : 1) p: 잠정치  
2) 2015년 기준년 가격  
자료 : 통계청(KOSIS)

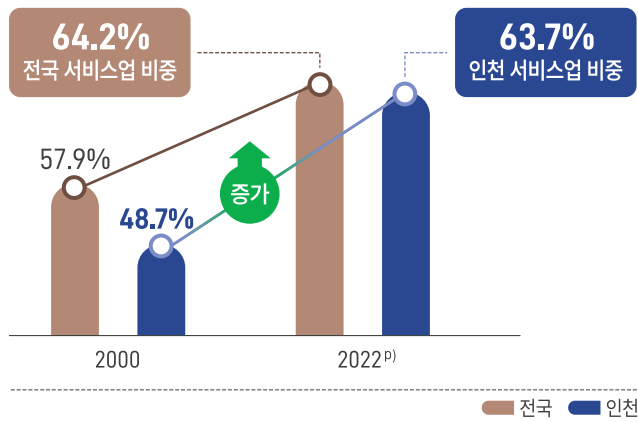




## 서비스산업 성장

### 서비스업 성장

> 전산업 중 서비스업 비중(명목GRDP)

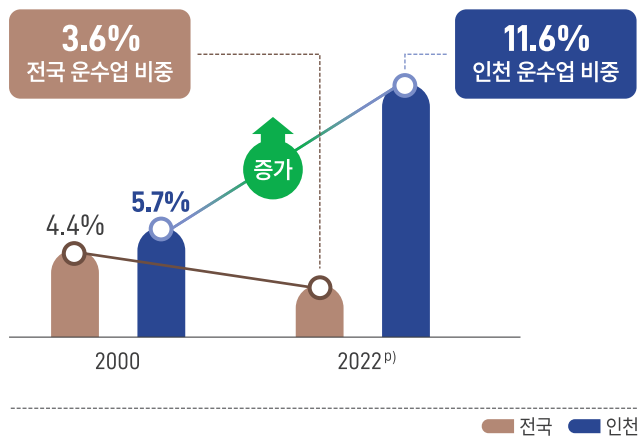


주 : 1) p: 잠정치  
2) 2015년 기준년 가격  
자료 : 통계청(KOSIS)



### 운수 및 창고업 특화

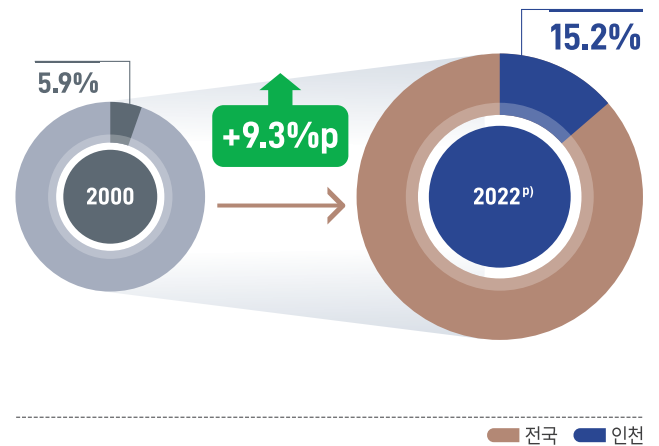
> 전산업 중 운수 및 창고업 비중(명목GRDP)



주 : 1) p: 잠정치  
2) 2015년 기준년 가격  
자료 : 통계청(KOSIS)

### 운수 및 창고업 전국 비중 상승

> 인천지역 운수 및 창고업 전국 비중(명목GRDP)



주 : 1) p: 잠정치  
2) 2015년 기준년 가격  
자료 : 통계청(KOSIS)

AGENDA

# 인천경제 희망 제안



01

수도권  
규제완화

02

기업 친화적  
인프라 조성

03

산업현장  
인력난 해소

04

산업단지  
구조 고도화 및  
환경 개선

01

바이오헬스  
산업 육성

02

반도체 산업  
육성

03

항공산업 육성  
·  
공항경제권 구축

04

신재생에너지  
기반  
탄소중립도시  
실현

05

자동차 산업  
미래 준비

01

지역 내  
공급망 강화

02

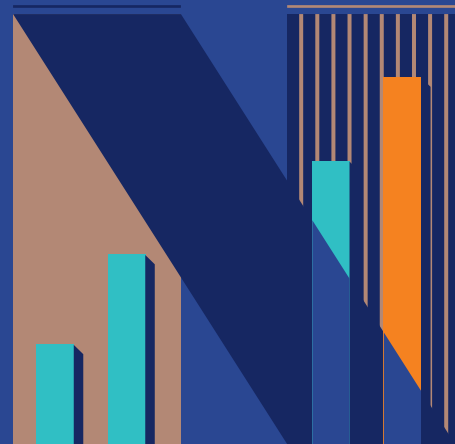
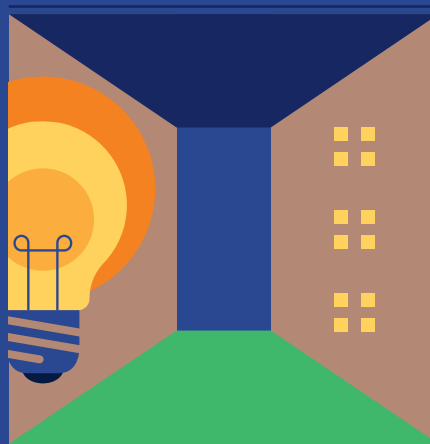
원도심 재생  
및 양극화 해소

03

지역 내  
소비 활성화

04

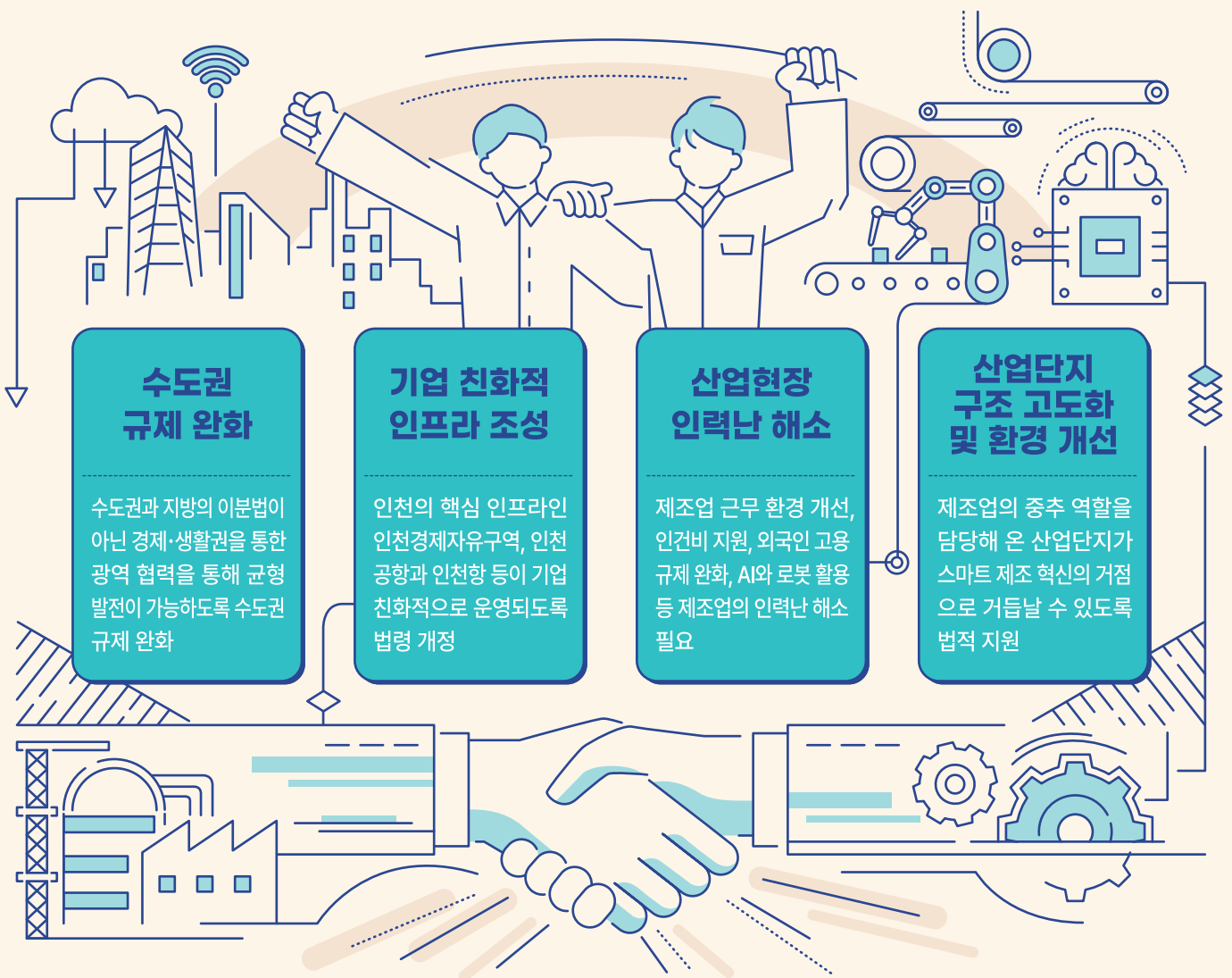
지방자치권한  
강화



# 1 기업 친화적인 투자 환경 조성

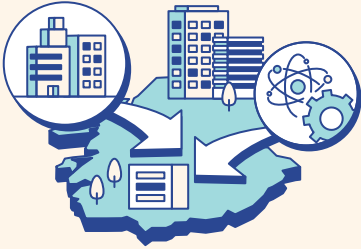
성장 한계에 직면한 인천 기업의 모멘텀 창출을 위해  
**“기업 친화적인 투자 환경 조성”**이 중요합니다.

## 기업 친화적 투자 환경 조성을 위한 4가지 제안



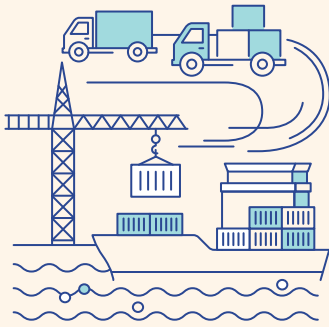
|       | 법안명                         | 주요 내용                              |
|-------|-----------------------------|------------------------------------|
| 입법 과제 | 수도권정비계획법                    | 인천의 산업 발전, 인재 육성을 저해하는 수도권정비계획법 개정 |
|       | 규제자유특구 및 지역특화발전특구에 관한 규제특례법 | 규제자유특구 인천 지정 및 인천 기업 역차별 해소        |
|       | 외국인고용법                      | 고용허가제 취업(체류)기간 연장                  |
|       | 조세특례제한법                     | 동일 지역내 중소기업 공장이전에 대한 과세특례 신설       |

# 1 기업 친화적인 투자 환경 조성 \_ 세부 과제



## 수도권 규제완화

- > 수도권정비계획법 폐지
- > 강화 · 응진지역 중첩 규제 완화
- > 국내복귀기업 수도권 규제 완화



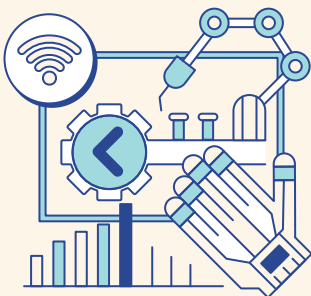
## 기업 친화적 인프라 조성

- > 인천경제자유구역 역차별 해소
- > 인천항 경쟁력 강화
- > 인천 선박수리조선단지 조성
- > 교통 인프라 확충
- > 전력 부족 해소



## 산업현장 인력난 해소

- > 산업용지 부족 해소
- > 인적자원개발위원회 역할 강화
- > 로봇, 스마트공장, AI 확산
- > 외국인 근로자 고용 확대



## 산업단지 구조 고도화 및 환경 개선

- > 노후산업단 재생 및 노후 공업지역 활성화 대책 수립
- > 뿌리산업 · 소재부품장비 산업 육성
- > 산업단지 제조 혁신
- > 제조업 디지털 전환

## 2

# 미래 산업 육성

인천의 도시 경쟁력 유지, 지속가능한 성장을 위해  
**“미래 산업 육성”**이 필요합니다.

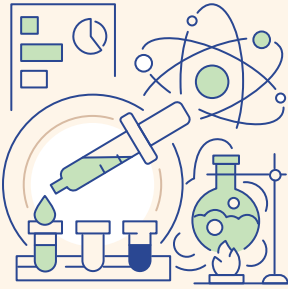
### 인천 미래 산업 육성을 위한 5가지 제안

- 바이오헬스 산업 육성**  
 바이오 산·학·연·병 등 인프라가 갖춰져 있고 전문 인력 양성이 가능한 최적의 지역 인천
- 반도체 산업 육성**  
 반도체 패키징 및 테스트 분야에 특화된 인천의 반도체 산업 지원 강화
- 항공산업 육성·공항경제권 구축**  
 공항 중심의 산업생태계 조성을 위한 인천국제공항의 기능 강화 및 인천과의 상생 발전
- 신재생에너지 기반 탄소중립도시 실현**  
 탄소중립 실현을 위한 에너지 공급원의 신재생에너지 전환지원
- 자동차 산업 미래 준비**  
 인천 자동차 부품 기업의 미래차 기술 전환, 미래 모빌리티 인프라 구축

|       | 법안명                   | 주요 내용   |
|-------|-----------------------|---|
| 입법 과제 | 공항경제권 개발 및 지원에 관한 특별법 | 공항과 주변지역 연계하여 특화된 공항경제권 개발 지원을 위한 제도 마련         |
|       | 국가첨단전략산업법             | 전략산업(바이오, 반도체 등)에 대한 전력, 용수, 신재생에너지 공급 지원 제도 마련 |
|       | 인공지능기본법               | 인공지능 기술개발지원, 기본계획 수립 등 법적 근거 마련                 |
|       | 항공우주산업개발촉진법           | 항공우주산업 규제 완화                                    |
|       | 자율주행자동차법              | 자율주행 수요 응답형 여객 자동차의 운송 사업 범위 확대                 |

## 2

## 미래 산업 육성 \_ 세부 과제



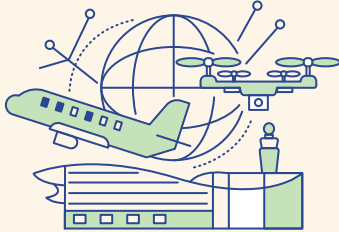
## 바이오헬스 산업 육성

- > 바이오 국가첨단전략산업 특화단지 유치
- > WHO 글로벌 바이오 캠퍼스 조성
- > 바이오 생산 장비 · 원부자재 국산화 및 지역 기업 연계
- > 한국기초과학지원연구원(KBSI) 수도권통합센터 인천 건립
- > K-바이오 랩허브 조기 구축
- > 바이오공정인력양성센터 완공



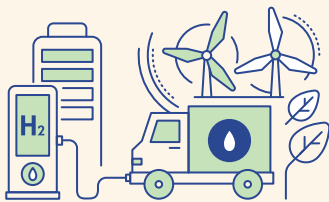
## 반도체 산업 육성

- > 반도체산업단지 조성
- > 반도체 후공정 산업 경쟁력 강화
- > 반도체 앵커기업 유치
- > 소부장 기업 육성을 통한 반도체산업 생태계 구축



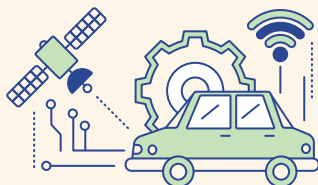
## 항공산업 육성 · 공항경제권 구축

- > 인천국제공항 중심 공항경제권 구축
- > 영종도 내 물류단지, 자유무역지역 확대
- > 도심항공교통(UAM) 특화도시 구축
- > 항공정비(MRO)단지 조성
- > 도시관리형 드론 생태계 구축



## 신재생에너지 기반 탄소중립도시 실현

- > 인천 해상풍력발전단지 조성
- > ESG 경영 인센티브 확대
- > 수소경제 생태계 구축 및 인프라 확충
- > 분산에너지활성화 특별법 대응



## 자동차 산업 미래 준비

- > 미래 모빌리티 도시 조성
- > 자동차 부품 기업 사업전환 지원
- > 도심내 자율주행 인프라 구축
- > 미래 모빌리티 부품산업 육성

# 3

## 인천 경제의 역동성 회복

제조업 비중 감소 및 낮은 생산성, 취약한 서비스업 기반  
“인천 경제의 역동성 회복”이 필요합니다.

인천 경제의 역동성 회복을 위한 4가지 제안



### 지방자치권한 강화

중앙에 과도하게 집중된 권한의 지방 이양으로 인천에 특화된 정책 실현 필요

### 지역 내 소비 활성화

지역 내 이동성 개선, 서비스업 경쟁력 강화, 지역 화폐 활성화 등을 통한 역내소비 증대

### 원도심 재생 및 양극화 해소

원도심 재생으로 새로운 경제 기능을 더하고 고용을 창출하여 지역 경제 활성화에 기여

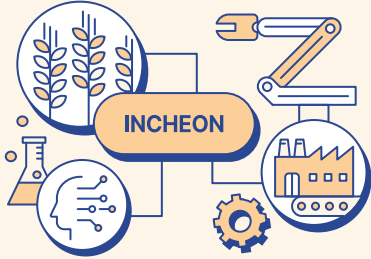
### 지역 내 공급망 강화

지역 내 생산업체 간 분업과 협업 체계 구축 및 신사업 진출(사업 전환)지원으로 산업 구조 고도화



## 3

## 인천 경제의 역동성 회복 \_ 세부 과제



## 지역 내 공급망 강화

- > 원재료의 지역 내 생산 강화
- > 서비스 산업의 고부가가치화
- > 산업구조 고도화



## 원도심 재생 및 양극화 해소

- > 노령인구 지지산업 육성
- > 지역내 일자리 불균형 해소
- > 원도심 개별입지 공장지대 단지화



## 지역 내 소비 활성화

- > 지역 화폐 활성화
- > 지역 내 이동성 개선
- > 지역 내 랜드마크 시설 유치
- > 의료, 교육 등 서비스부문 경쟁력 강화



## 지방자치권한 강화

- > 특별지방행정기관 지방 이양(해양수산청, 중소벤처기업청, 노동청, 환경청 등)
- > 인천 소재 국가공기업 경영권 참여 보장 및 지역과 상생 발전
- > 중앙집중 권한 및 자원의 과감한 지방 이양
- > 인천 특성에 맞는 공공기관 인천 유치
- > 인천 중심의 광역경제권 조성

ISSUE

# 지역별 현안

## 중구 / 강화군 / 옹진군

- 제2공항철도 추진, 인천발 KTX 연계 추진
- 영종 내부 순환 트램 추진
- 내항 소유권 확보 및 경제자유구역 지정
- 해사법원 유치
- 스마트오도밸리 적기 조성
- 강화·옹진 수도권정비계획법상 수도권 범위에서 제외 및 기회발전특구 지정
- 서해평화도로 2단계(강화 ~ 신도) 조기 착공
- 백령공항 조기 건설
- 영흥화력발전소 무탄소 발전 전환

## 서구

- 검단일반산업단지(뷰티폴파크) 근로자 지원 및 교통망 확충
- 수소에너지 활용 산업 특화 지역 조성
- 청라 금융허브 조성
- 인천로봇랜드 정상화
- 인천지하철 1호선 검단 연장 및 동서간 · 남북간 산업 도로 확충
- 제2검단일반산업단지 조기 조성

## 연수구

- GTX-B 조기 착공 및 추가 역사 신설
- 첨단의료복합단지 신규 지정 추진
- 인천신항 배후단지 「자유무역지역」 지정
- 인천신항 인입선 추진(인천 신항 ~ 수인선)
- 송도역발 인천KTX 조기 완공
- 인천도시철도 3호선 추진
- 수도권 제2외곽순환도로 조기 개통
- 송도 옥외광고물 자유표시구역 지정

## 동구 / 미추홀구

- 경인전철 지하화 조속 추진
- 인천도시철도 3호선 건설
- 미추홀 세무서 설치 추진
- 주안국가산업단지, 인천기계 · 지방산업단지 국가 지원 확대
- 도심내 벤처 · 스타트업 클러스터 조성
- 공업지역 근로자 복지시설 확충 및 주차시설 확대
- 경인고속도로 지하화





### 계양구

- 계양 테크노밸리 도시첨단산업단지 지정
- 계양산업단지 조속 추진 지원
- 계양역 역세권 개발 추진
- 계양지역 역사·문화자원의 산업화 인프라 구축
- 계양 아라뱃길 관광산업 거점 조성 및 주변 개발
- 계양 ~ 강화고속도로 조기 추진

### 부평구

- 전기차, 수소차, 자율주행차 등 미래형 자동차 개발 선도
- 인천도시철도 3호선 추진
- 부평 원도심 재생사업 추진
- 수도권 1호선(경인선) 지하화
- 부평국가산업단지 구조 고도화 및 환경 개선

### 남동구

- 남동국가산업단지 스마트산단 조성 및 구조고도화 지원 확대
- 남동도시첨단산단, 남촌일반산단 조기 조성
- 산단 근로자 복지시설 확충 및 주차시설 확대
- 인천도시철도 3호선 건설
- 유통·지원·R&D 집적시설 도시형 첨단물류센터 추진
- 서창 ~ 김포간 고속도로 조속추진

